

CALENDRIER DE COLLECTE 2026

CHALAUX (Meix de Chalaux, L'Huis Barat, Le Patis) / **BRASSY** (Tour du Lac de Chaumeçon) / **HAMEAUX DE LORMES** (Moulin du Bois, Préfontaine, Sommée, Les Loges, Etang Paul, La Bussière, L'Huis Nolin, Ponty, Planvoy et Sonne) / **SAINT-MARTIN-DU-PUY** (Plainevas, Montcrecon, Vézinioux) / **MARIGNY-L'EGLISE** (Coutolles, Mazignien)

ATTENTION AUX ERREURS DE TRI



Sopalin, lingettes, mouchoirs et litières
vont dans le **sac rose**



Ne pas imbriquer les emballages les uns dans les autres et **vider les produits** avant de les jeter



LES BONS RÉFLEXES

Les sacs doivent être bien fermés.

Les sacs doivent être sortis la veille du jour de la collecte.

Les sacs doivent être bien remplis afin de ne pas les gâcher

Veillez à protéger vos sacs des animaux afin qu'ils ne soient pas éventrés.

Retrouvez votre calendrier de collecte et les horaires des déchetteries sur : www.ccmorvan.fr
service déchets : 06 45 55 42 47
dechets@ccmorvan.fr

JANVIER						
L	M	M	J	V	S	D
			1	2	3	4
5	6	7	8	9	10	11
12	13	14	15	16	17	18
19	20	21	22	23	24	25
26	27	28	29	30	31	

FEVRIER						
L	M	M	J	V	S	D
						1
2	3	4	5	6	7	8
9	10	11	12	13	14	15
16	17	18	19	20	21	22
23	24	25	26	27	28	

MARS						
L	M	M	J	V	S	D
						1
2	3	4	5	6	7	8
9	10	11	12	13	14	15
16	17	18	19	20	21	22
23	24	25	26	27	28	29
30	31					

AVRIL						
L	M	M	J	V	S	D
		1	2	3	4	5
6	7	8	9	10	11	12
13	14	15	16	17	18	19
20	21	22	23	24	25	26
27	28	29	30			

MAI						
L	M	M	J	V	S	D
				1	2	3
4	5	6	7	8	9	10
11	12	13	14	15	16	17
18	19	20	21	22	23	24
25	26	27	28	29	30	31

JUIN						
L	M	M	J	V	S	D
1	2	3	4	5	6	7
8	9	10	11	12	13	14
15	16	17	18	19	20	21
22	23	24	25	26	27	28
29	30					

JUILLET						
L	M	M	J	V	S	D
		1	2	3	4	5
6	7	8	9	10	11	12
13	14	15	16	17	18	19
20	21	22	23	24	25	26
27	28	29	30	31		

AOÛT						
L	M	M	J	V	S	D
						1 2
3	4	5	6	7	8	9
10	11	12	13	14	15	16
17	18	19	20	21	22	23
24	25	26	27	28	29	30
31						

SEPTEMBRE						
L	M	M	J	V	S	D
	1	2	3	4	5	6
7	8	9	10	11	12	13
14	15	16	17	18	19	20
21	22	23	24	25	26	27
28	29	30				

OCTOBRE						
L	M	M	J	V	S	D
			1	2	3	4
5	6	7	8	9	10	11
12	13	14	15	16	17	18
19	20	21	22	23	24	25
26	27	28	29	30	31	

NOVEMBRE						
L	M	M	J	V	S	D
						1
2	3	4	5	6	7	8
9	10	11	12	13	14	15
16	17	18	19	20	21	22
23	24	25	26	27	28	29
30						

DECEMBRE						
L	M	M	J	V	S	D
	1	2	3	4	5	6
7	8	9	10	11	12	13
14	15	16	17	18	19	20
21	22	23	24	25	26	27
28	29	30	31			

JAUNE Les biodéchets sont collectés
ROSE à chaque passage



GUIDE DU TRI



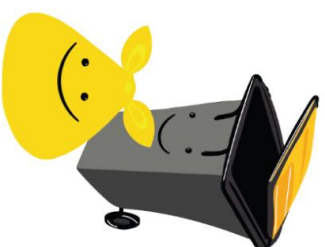
RECYCLING GUIDE AFVALGIDS

JAUNE

EMBALLAGES / PACKAGING / VERPAKKING PAPIERS / PAPER / PAPIER



Emballages plastiques et métalliques, briques, cartonnnettes et papiers. Vidés mais pas rincés. Ne pas imbriquer.



BIO

BIODÉCHETS / ORGANIC WASTE / BIOAFVAL

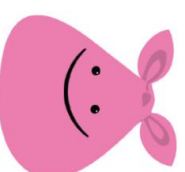


ROSE

DÉCHETS ULTIMES / RESIDUAL WASTE / RESTAFVAL



Litières des animaux, hygiène, petits objets en plastique
hygiene products, small plastic objects
hygiëneproducten, kleine plastic voorwerpen



VERRE

VERRE / GLASS / GLAS

Couvercles et capsules dans le sac jaune
Lids and bottle caps in the yellow bag
Deksel in de doppen in de gele zak



Retrouvez les consignes et les calendriers de collecte sur
www.ccmorvan.fr

Des questions sur le tri ?
✉ dechets@ccmorvan.fr ☎ 06.45.55.42.47

Plus d'infos :

🌐 www.goupitri.fr 📺 Goupitri

CLITEO | Tous les emballages
et les papiers se trient.